

PS100 支撐系統

100kN(10噸) 支撐塔架

產品手冊



版本 02 | 2022年2月

香港商派利有限公司
模板 支撐架 施工架 工程服務
台灣 台北市信義區
基隆路一段163號
10樓之一

電話 +886 2 3765 1211
傳真 +886 2 3765 1221

重要聲明

使用派利公司產品系統，必須嚴格遵照所在國家最新現行，有效的法律法規。

本手冊中的照片均為施工過程中瞬間記錄，因此有關安全防護及拉桿處理等細節無法完全反映最終的設計狀態，不能作為施工方案理解並需要承包商進行詳細的風險評估。

此外，為了讓讀者更好地理解產品細節或詳細對某些細節進行展示，本手冊使用了經電腦處理後的圖像，這為了便於讀者理解，此類圖像可能省略了一些關於安全措施的細節，因此不能作為施工參考。

本手冊展示的產品不一定提供給所有國家/地區。

產品系統的安全說明以及承載能力需要特別注意。產品結構的更改需要進行各項結構驗證。

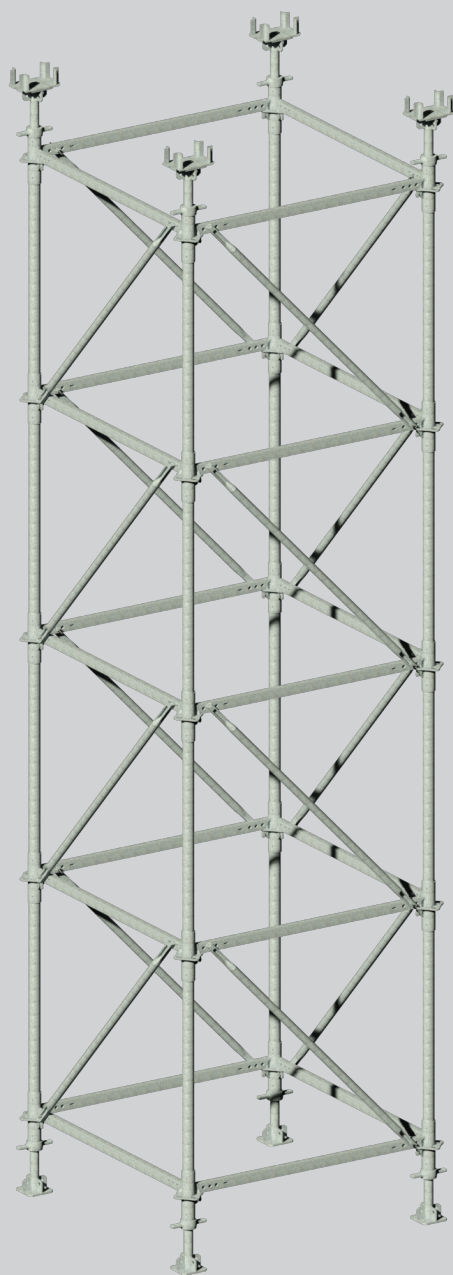
派利公司保留對於技術更新，變化，以及書寫，印刷錯誤的解釋權。

目錄

- 4 介紹
- 5 產品部件
- 6 產品特點
- 10 應用實例
- 12 規格

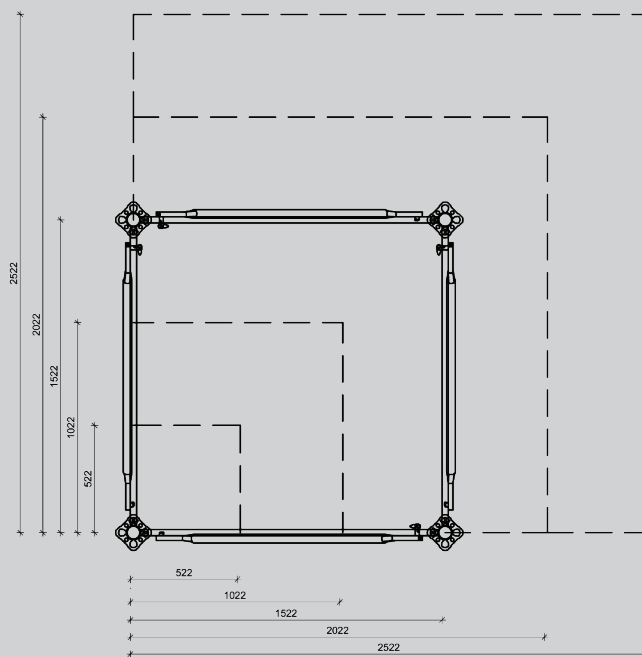
新型 PS100 支撐系統

穩定靈活以及高承載力的支撐系統

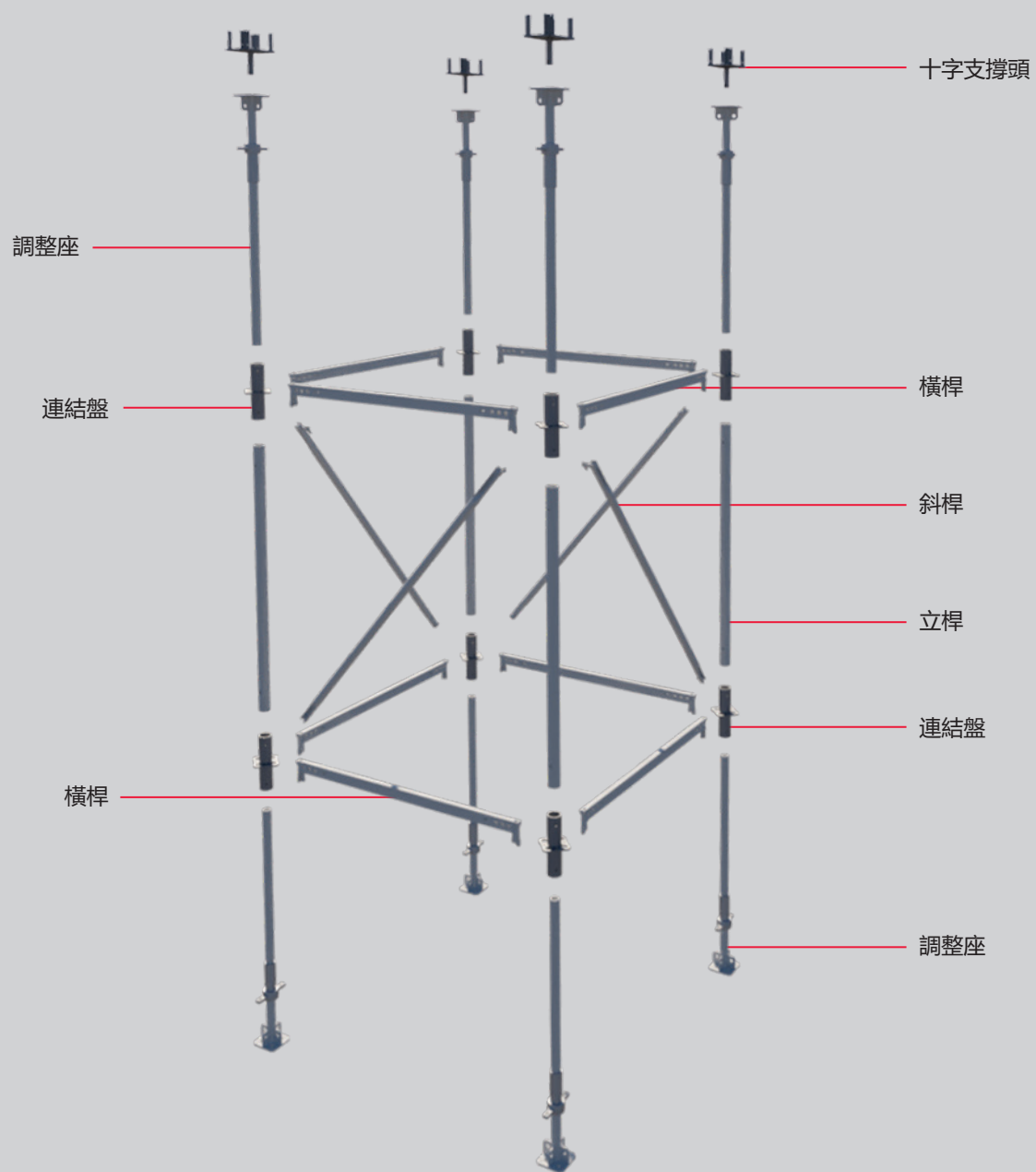


適用於較厚樓板以及橋樑的施工

- 每根支撐的承載力可達100kN
- 任何高度的需求都可以滿足
- 高承載的調整座
- 與其它派利系統相互兼容，以滿足不同使用和安全要求
- 具有最佳適應性的模塊化系統



PS100的平面尺寸由 0.5 公尺至 2.5公尺，以 0.5 公尺的增量遞增。



橫桿 - 自重鎖緊式

快速，簡單以及安全

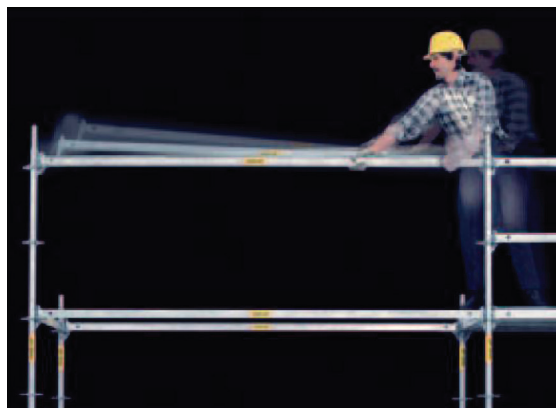
重力鎖使組裝更為簡單、安全

當將重力鎖插入連結盤時，銷子通過自重下降到孔中並鎖定。

橫桿在連結盤上的寬口連結孔連結形成了「重力鎖」，優化了系統的載重能力。

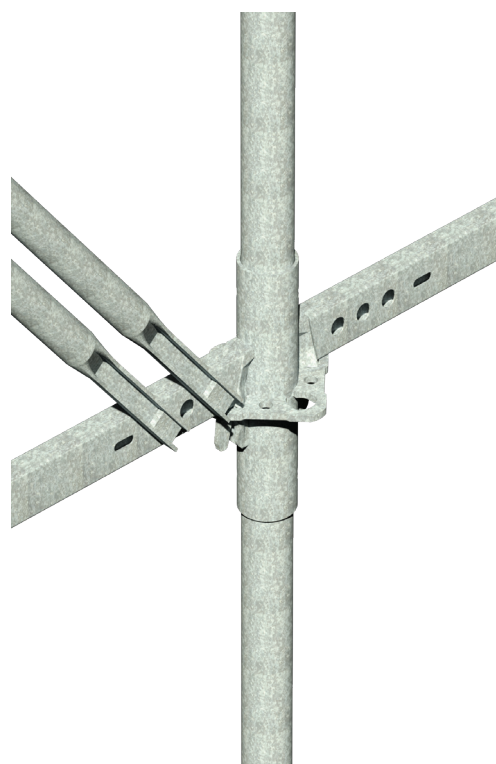
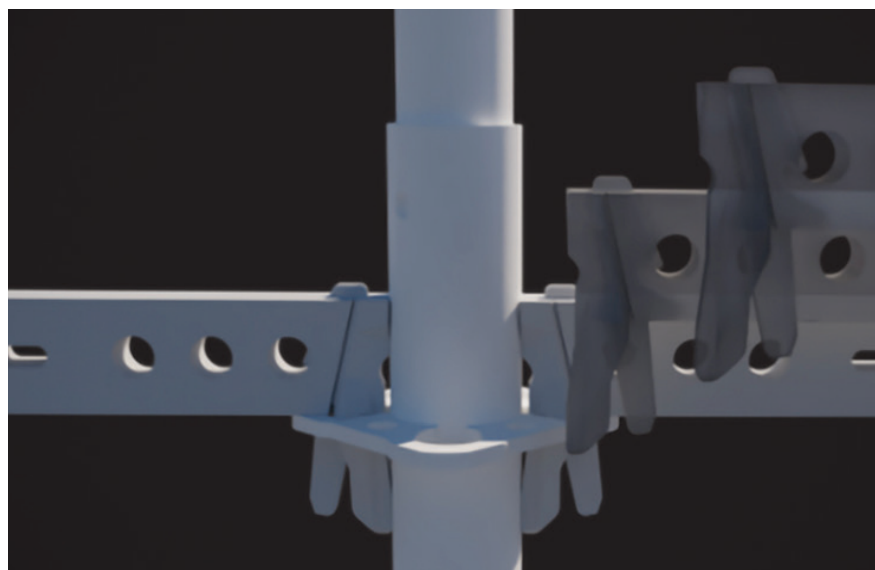
這種方形、輕量橫桿設計，使操作人員可以輕鬆地同時攜帶 4 件橫桿。

一致的橫桿設計強化了防呆機制，避免了組裝錯誤的可能。



橫桿可以很容易地安裝在一個安全的位置。重力鎖因自重下降而自動固定。

自重鎖緊式的橫桿與連結盤間牢固地鎖緊。



PS100 橫桿設計允許多個斜桿連接，以滿足不同高載重的條件

在橫桿上新增了附加孔，以支援在高載重要求下的雙平行斜桿安裝。

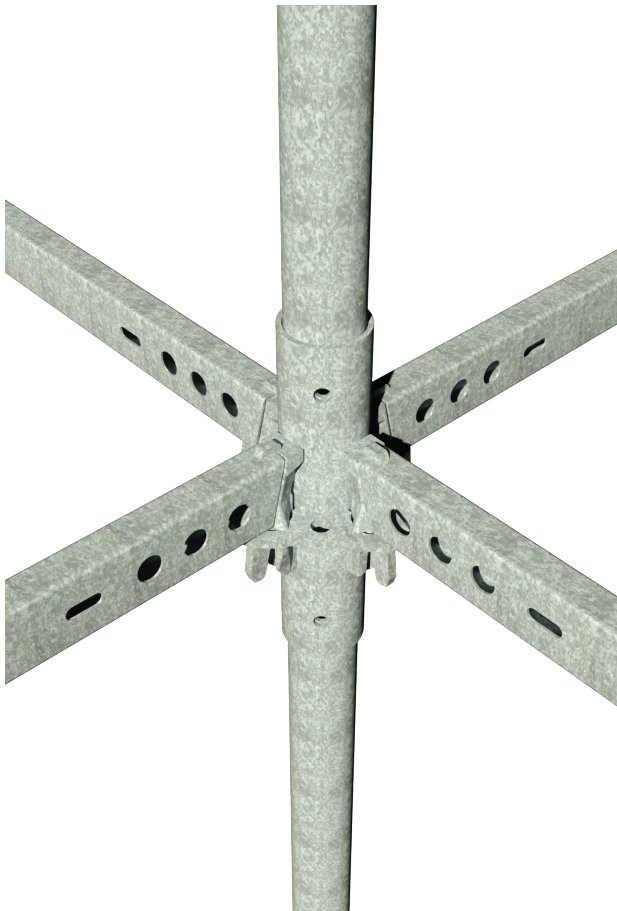
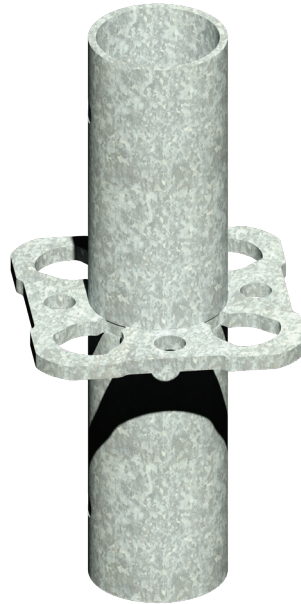
PS100 連結盤 - 一個萬能的連結

高硬度及高相容性

PS100 連結盤:

它包括了一個立桿，連接管以及連結盤，整合了三大功能：

1. 標準底座
2. 連結套管
3. 連結盤



作為一個標準底座

直接安裝在PS100 調整座上，只需一人即可進行快速簡單地安裝。

作為一個連結套管

有利於立杆的連結，將所有承載力從頂部傳遞到底部。

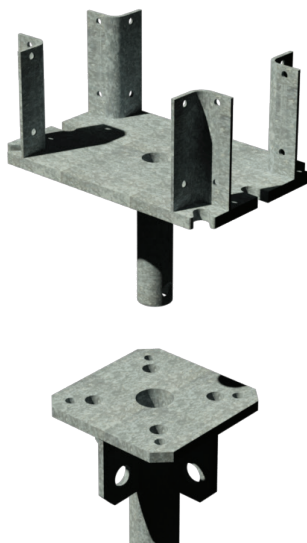
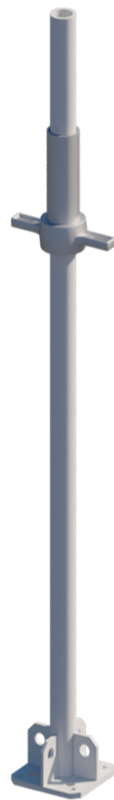
作為一個連結盤

- 小圓孔設計用於連結斜撐
- 此外，具有寬口連結器的橫桿還優化了「重力鎖」的承載能力

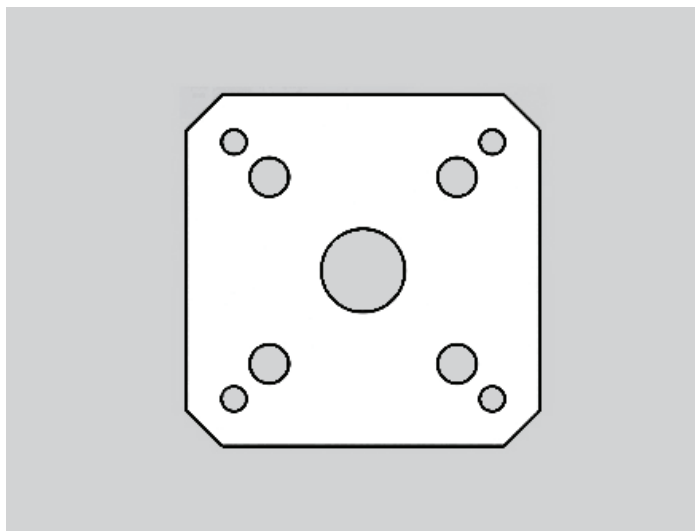
全新升級系統 加快安裝操作

PS100 調整座優化了整個安裝的流程

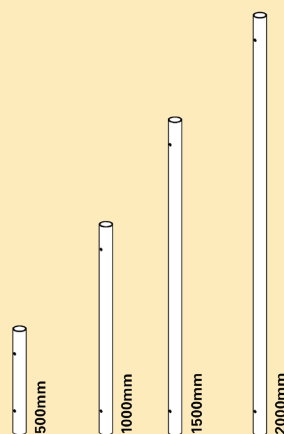
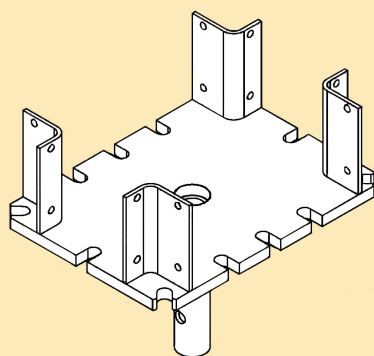
- 長度延伸量可達750公釐
- 適用於頂座及底座
- 更寬的雙螺紋設計提供了更好的拆卸距離
- 獨特的軸心鋼管，使其消除了任何從立杆產生的偏心載荷，以及傳遞到主軸的可能性
- 易於操作及固定



與90公釐高的十字支撐頭配對使用時，調整座也可用作頂座。



所有邊角皆是倒角設計，且提供多個孔位作地面固定。



高90公釐的十字支撐頭

- 適用於90公釐以上的所有主要部件

直徑60公釐的立桿

- 簡單的设计允許快速和容易的安裝
- 快速固定便於吊車運載

PS100 應用實例



**香港國際機場
青鵝高端物流中心**

作為全球最繁忙的貨運機場之一，該機場的貨運和航空郵件噸位在 2017 年按年增長 9.4% 至超過 500 萬噸，成為第一個跨越這一里程碑的機場。

該專案是阿里巴巴集團斥資 1,000 億元人民幣在全球投資開發其全球物流網絡的一部分，計劃於 2023 年開始運營。PERI 在這個專案提供了用於建造樓板和樑的支撐系統。2層高的物流中心將佔地約5.3公頃，提供約380,000平方米（建築面積）的倉儲和加工設施，最大樓層高度為12米。

為了進一步提升工作流程，PERI 為我們的客戶開發了量身定制的解決方案，給予 PS100 移動能力。透過 PS100 支撐系統的靈活性，該專案便完美地是實現。PERI 成功地把一個符合國際可持續性標準的面向未來的物流中心交付了給我們的客戶。



**桃園
桃園捷運綠線G01站**

桃園捷運綠線是目前正在建設中的桃園捷運的捷運線路，建成後將與桃園機場捷運在橫山和坑口接軌。PERI 為 G01 站的建設提供了材料。

這款模塊化施工架系統具有較寬的台架接觸點，通過“膝蓋支撐”型連接優化接近負載的能力，同時還透過允許向上延伸至 750 毫米的重型主軸兼容頂部和底部主軸提供高靈活性。

為了配合捷運站的設計，PS100被用作支撐系統以提供高承載和快速組裝和拆卸，高度靈活的系統使工人能夠有效地執行任務。



香港九龍
中九龍幹線

中九龍幹線是一個建設一條4.7公里長的連接西九龍和東九龍的雙三車道雙行車道的專案，其中包括建設雙三車道中央隧道、兩個交匯處、行政和通風大樓、一段水下隧道和其他道路。中九龍幹線的建設不僅為緩解交通擁堵提供了一條替代的快線，還通過綠化和增添景觀元素、公共設施的重新配置和文化遺產的保育，豐富了周邊環境。PERI 為整個專案的主體結構提供了技術模板，腳手架解決方案以及現場支持。

在整個專案中，PERI 提供了超過 4,000 噸的租賃設備、超過 78,000 米的拉桿和配件。該專案的特點是需要時間在緊迫的時間內建造各種類型的隧道，這亦是最大的挑戰之一，PERI 以採用多個系統來實現目標。在該專案中使用 DUO 使承包商能夠完成永久性結構的底板。而水下隧道的屋頂板我們則使用 PS100 支撐來建造。TRIO 則在不到 120 天的時間內快速完成了牆壁。

PS100 為中九龍幹線專案提供了很大的幫助，因為它的允許負載高達 100kN，並具有高度的穩定性和靈活性，是厚板和橋面施工的理想選擇。這個非常安全的 PS100 支撐系統優化並加速安裝過程，幫助我們的客戶節省時間，並允許其他工作毫不拖延地進行。



香港啟德
啟德體育園

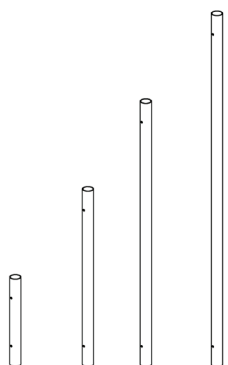
啟德體育園是近數十年來最重要的體育基建投資專案，佔地 28 公頃，將為社區提供優質的設施。該專案將成為照顧大眾、專業和業餘運動員多樣化需求的城市綠洲。從大型活動到日常娛樂，多樣化的體育場館、開放空間、公園設施、商店和餐飲場所將做出巨大貢獻。

PERI 為該項目提供了我們的 PS100 支撐系統，每條腿可提供高達 100 kN 的承載力，同時能夠調整尺寸。如此大規模的專案需要應用各種系統來實現目標，PS100 支撐可以與其他 PERI 系統配合使用，使其成為提供安全性和改進工作流程的高效而便捷的工具。

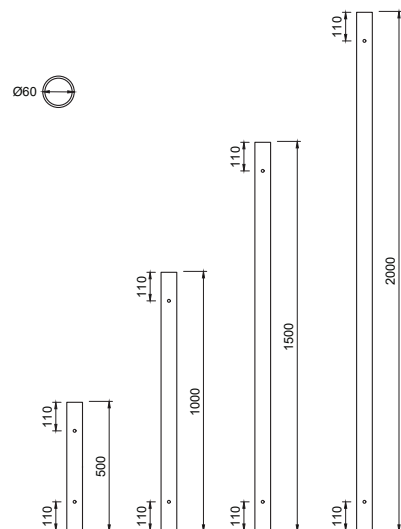
PS100 支撐系統

產品編號 重量 (公斤) 長度 (公尺)

產品編號	重量 (公斤)	長度 (公尺)	名稱
200502	2.730	0.500	PS100 立桿
200503	5.500	1.000	PS100 立桿 500
200504	8.280	1.500	PS100 立桿 1000
201046	11.060	2.000	PS100 立桿 1500
			PS100 立桿 2000



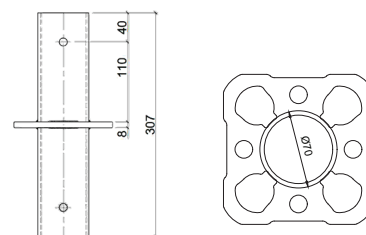
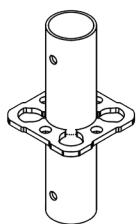
註解



200501 3.860

PS100 連接盤

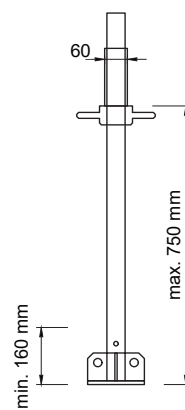
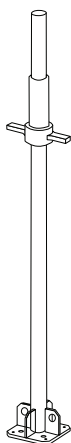
註解



200534 11.050

PS100 調整座-2

註解

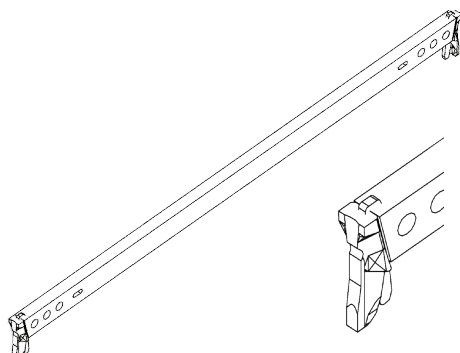
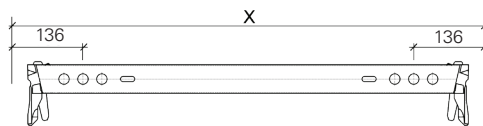


PS100 支撐系統

產品編號 重量 (公斤) 長度 (公尺)

產品編號	重量 (公斤)	長度 (公尺)	
		X	PS100 橫桿
201018	2.150	0.522	PS100 橫桿-2 500
201019	3.470	1.022	PS100 橫桿-2 1000
201020	4.780	1.522	PS100 橫桿-2 1500
201021	6.090	2.022	PS100 橫桿-2 2000
201022	7.450	2.522	PS100 橫桿-2 2500

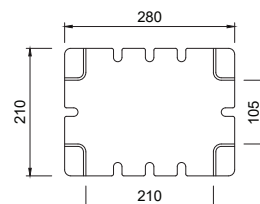
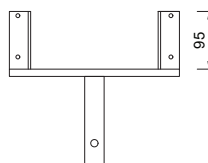
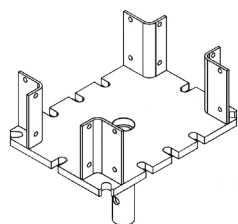
註解



200511 3.890

PS100 十字支撐頭

註解



PS100 支撐系統

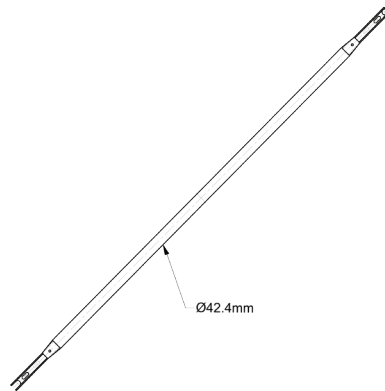
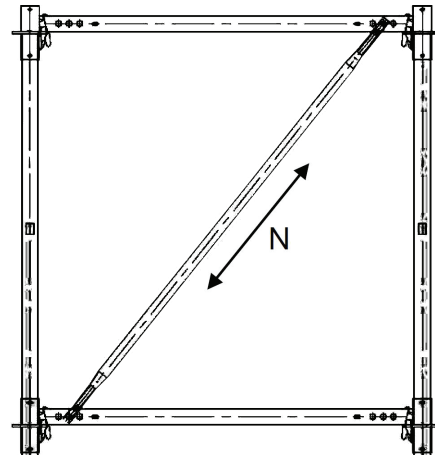


產品編號 重量 (公斤)

產品編號	重量 (公斤)	PS100 斜桿
201023	2.140	PS100 斜桿-2 1000/500
201024	2.820	PS100 斜桿-2 1000/1000
201025	3.660	PS100 斜桿-2 1000/1500
201079	4.570	PS100 斜桿-2 1000/2000
201026	3.020	PS100 斜桿-2 1500/500
201027	3.530	PS100 斜桿-2 1500/1000
201028	4.230	PS100 斜桿-2 1500/1500
201080	5.010	PS100 斜桿-2 1500/2000
201029	3.960	PS100 斜桿-2 2000/500
201030	4.340	PS100 斜桿-2 2000/1000
201031	4.392	PS100 斜桿-2 2000/1500
201081	5.600	PS100 斜桿-2 2000/2000
201033	5.220	PS100 斜桿-2 2500/1000
201034	5.690	PS100 斜桿-2 2500/1500
201082	6.290	PS100 斜桿-2 2500/2000

註解

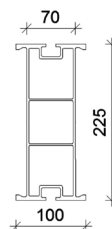
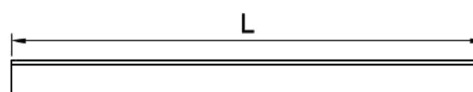
安裝在PS100 橫桿及調整座的圓孔裡。
斜桿的長度為由水平/垂直測量的。



產品編號	重量 (公斤)	長度 (公尺)	性質
		L	鋁梁 225
200716	15.10	1.800	AB225, 1800
200717	20.10	2.400	AB225, 2400
200718	22.70	2.700	AB225, 2700
200719	25.20	3.000	AB225, 3000
200720	30.20	3.600	AB225, 3600
200721	40.30	4.800	AB225, 4800
200722	45.30	5.400	AB225, 5400
200723	48.575	5.900	AB225, 5900

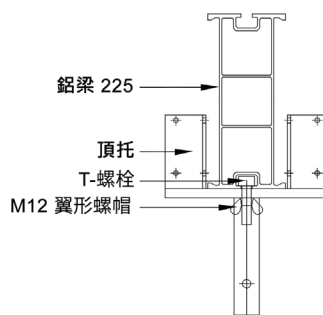
總面積	33.06 cm ²
抗彎剛度	1468 kNm ²
抗剪剛度	35110 kN
彎矩 (最大)	25 kNm
承載力 (中間 - 220mm)	120 kN

註解



連結十字支撐頭和鋁梁 225

註解



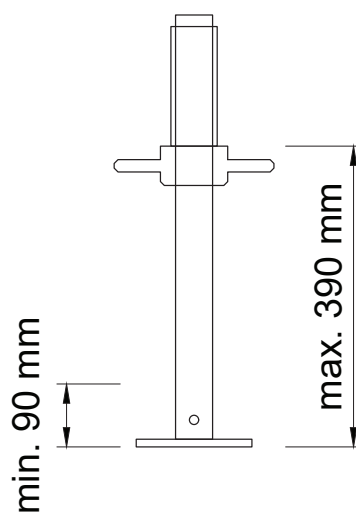
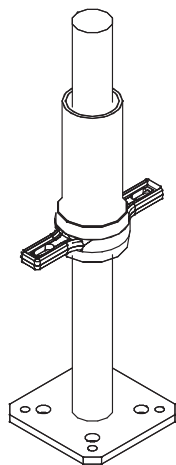
PS100 支撐系統

產品編號 重量 (公斤) 長度 (公尺)

201069 7.610

PS100 調整座-2S

註解

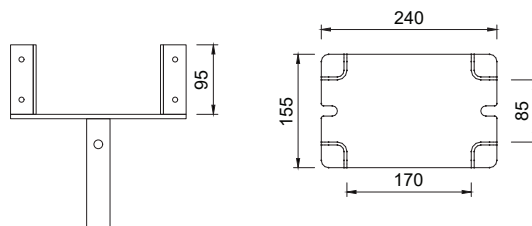
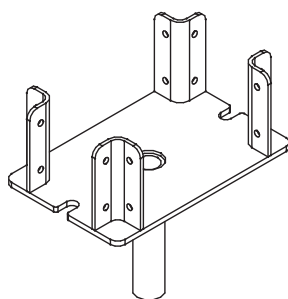


201070

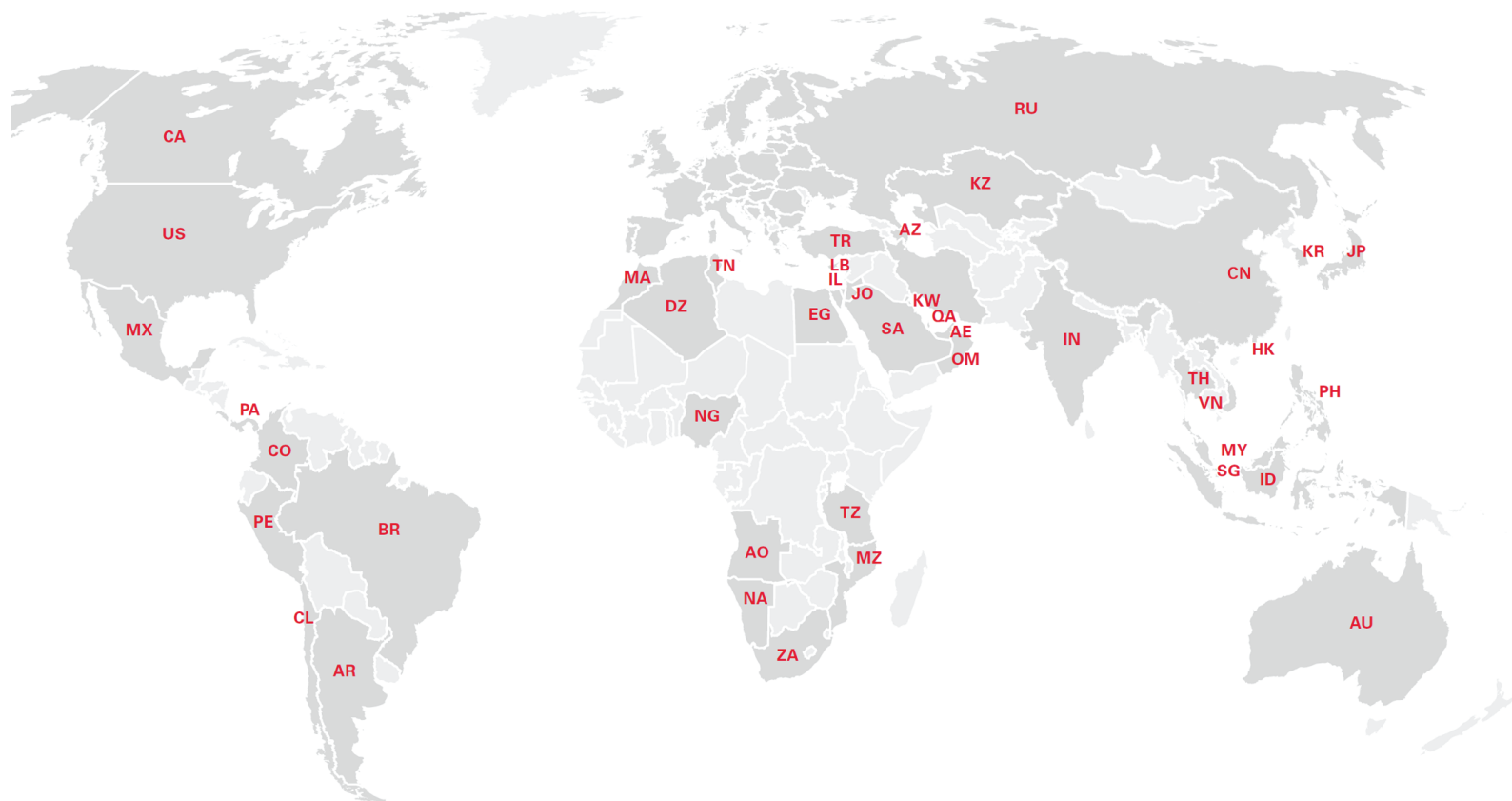
2.810

PS100 VT20 十字支撐頭

註解



派利全球



北美

- CA** Canada
PERI Formwork Systems, Inc.
www.peri.ca
- MX** Mexico
PERI Cimbras y Andamios, S.A. de C.V.
www.peri.com.mx
- PA** Panama
PERI Panama Inc.
www.peri.com.pa
- US** USA
PERI Formwork Systems, Inc.
www.peri-usa.com

南美

- AR** Argentina
PERI S.A.
www.peri.com.ar
- BR** Brazil
PERI Formas e Escoramentos Ltda.
www.peribrasil.com.br
- CL** Chile
PERI Chile Ltda.
www.peri.cl
- CO** Colombia
PERI S.A.S.
www.peri.com.co
- PE** Peru
PERI Peruana S.A.C.
www.peri.com.pe

非洲

- AO** Angola
Pericofragens, Lda.
www.peri.pt
- DZ** Algeria
S.A.R.L. PERI
www.peri.dz
- EG** Egypt
Egypt Branch Office
www.peri.com.eg
- MA** Morocco
PERI S.A.
www.peri.ma
- MZ** Mozambique
PERI (Pty.) Ltd.
www.peri.co.mz
- NA** Namibia
PERI (Pty.) Ltd.
www.peri.na
- NG** Nigeria
PERI Nigeria Ltd.
www.peri.ng
- TN** Tunisia
PERI S.A.U.
www.peri.es
- TZ** Tanzania
PERI Formwork and Scaffolding Ltd
www.peri.co.tz
- ZA** South Africa
PERI Formwork Scaffolding (Pty) Ltd
www.peri.co.za

亞洲

- AE** United Arab Emirates
PERI (L.L.C.)
www.peri.ae
- AZ** Azerbaijan
PERI Representative Office
www.peri.com.tr
- HK** 香港
派利(香港)有限公司
www.perihk.com
- CN** 中国
派利贸易(上海)有限公司
www.peri.net.cn
- ID** Indonesia
PT Beton Perkasa Wijaksana
www.betonperkasa.com
- IL** Israel
PERI F.E. Ltd.
www.peri.co.il
- IN** India
PERI (India) Pvt Ltd
www.peri.in
- JO** Jordan
PERI GmbH – Jordan
www.peri.com
- JP** Japan
PERI Japan K.K.
www.peri.co.jp
- KR** Korea
PERI (Korea) Ltd.
www.perikorea.com
- KW** Kuwait
PERI Kuwait W.L.L.
www.peri.com.kw
- KZ** Kazakhstan
TOO PERI Kazakhstan
www.peri.kz
- LB** Lebanon
PERI Lebanon Sarl
lebanon@peri.de
- MY** Malaysia
PERI Formwork Malaysia Sdn. Bhd.
www.perimalaysia.com
- OM** Oman
PERI (L.L.C.)
www.peri.ae
- PH** Philippines
PERI-Asia Philippines, INC.
www.peri.com.ph
- QA** Qatar
PERI Qatar LLC
www.peri.qa
- SA** Saudi Arabia
PERI Saudi Arabia Ltd.
www.peri.com.sa
- SG** Singapore
PERI Asia Pte Ltd
www.periasia.com
- TH** Thailand
Peri (Thailand) Co., Ltd.
www.peri.co.th
- TR** Turkey
PERI Kalıp ve İskeleleri
www.peri.com.tr
- VN** Vietnam
PERI ASIA PTE LTD
www.peri.com.vn



PERI

派利
模板、腳手架、工程技術服務
 Rudolf-Diesel-Strasse 19
 89264 Weissenhorn
 Germany
 電話 +49 (0)7309.950-0
 傳真 +49 (0)7309.951-0
 info@peri.com
 www.peri.com

大洋洲

AU Australia
 PERI Australia Pty. Ltd.
 www.periaus.com.au

DK Denmark
 PERI Danmark A/S
 www.peri.dk

IT Italy
 PERI S.r.l.
 www.peri.it

SE Sweden
 PERI Sverige AB
 www.peri.se

歐洲

AL Albania
 PERI Kalıp ve İskeleleri
 www.peri.com.tr

EE Estonia
 PERI AS
 www.peri.ee

LT Lithuania
 PERI UAB
 www.peri.lt

SI Slovenia
 PERI oplate i skele d.o.o
 www.peri.com.hr

AT Austria
 PERI Ges.mbH
 www.peri.at

FI Finland
 PERI Suomi Ltd. Oy
 www.perisuomi.fi

LV Latvia
 PERI SIA
 www.peri-latvija.lv

UA Ukraine
 TOW PERI
 www.peri.ua

BA Bosnia and Herzegovina
 PERI oplate i skele d.o.o
 www.peri.com.hr

FR France
 PERI S.A.S.
 www.peri.fr

NL Netherlands
 PERI b.v.
 www.peri.nl

BE Belgium
 PERI N.V.
 www.peri.be

GB United Kingdom
 PERI Ltd.
 www.peri.ltd.uk

NO Norway
 PERI Norge AS
 www.peri.no

BG Bulgaria
 PERI Bulgaria EOOD
 www.peri.bg

GR Greece
 PERI Hellas Ltd.
 www.perihellas.gr

PL Poland
 PERI Polska Sp. z o.o.
 www.peri.com.pl

BY Belorussia
 IOOO PERI
 www.peri.by

HR Croatia
 PERI oplate i skele d.o.o.
 www.peri.com.hr

PT Portugal
 Pericofragens Lda.
 www.peri.pt

CH Switzerland
 PERI AG
 www.peri.ch

HU Hungary
 PERI Kft.
 www.peri.hu

RO Romania
 PERI România SRL
 www.peri.ro

CZ Czech Republic
 PERI spol. s r.o.
 www.siteservaccess.ie

IR Ireland
 Siteserv Access & Formwork
 www.siteservaccess.ie

RS Serbia
 PERI oplate d.o.o.
 www.peri.rs

DE Germany
 PERI GmbH
 www.peri.de

IS Iceland
 Armar ehf.
 www.armor.is

RU Russia
 OOO PERI
 www.peri.ru

為每個專案需求提供
最優秀的系統和服務



牆模



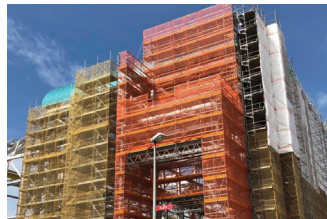
柱模



支撐系統



隧道模板



施工架



橋模



BIM 服務



香港商派利有限公司
模板 支撐架 施工架 工程服務
台灣 台北市信義區
基隆路一段163號
10樓之一
電話 +886 2 3765 1211
傳真 +886 2 3765 1221
info@peri.tw

派利(香港)有限公司
PERI (HONG KONG) Ltd
19樓C&D室, B座, 億京中心
1號宏光道, 九龍灣
香港
電話 +852 3102 7900
傳真 +852 3102 9258
info@perihk.com
www.perihk.com



請掃描二維碼來體驗
PS100的虛擬現實